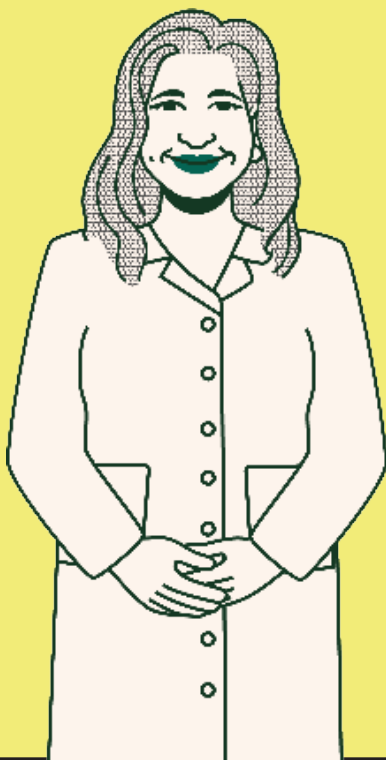


# Datos Sobre El Factor RH



## ¿Alguna vez alguien te ha preguntado “¿Cuál es tu tipo de sangre?”

Si conoce su tipo de sangre, podría responder “O positivo” o “A negativo” o “B positivo”.

**Esta es una pregunta muy importante si está embarazada, incluso si tiene un aborto espontáneo, un embarazo ectópico o un aborto electivo.**

Así como existen diferentes grupos sanguíneos principales, como la sangre tipo A y tipo B, también existe un “factor Rh”.

El factor Rh es el tipo de proteína que se encuentra en los glóbulos rojos. La mayoría de las personas tienen el factor Rh, son Rh positivo. Otros no tienen el factor Rh, son Rh negativos. En lugar de decir: “Soy A, Rh negativo”, simplemente decimos: “Soy A negativo”.

Un simple análisis de sangre puede decir si eres Rh positivo o Rh negativo.

## ¿Por qué es importante el factor RH durante el embarazo?

El factor Rh causa problemas cuando la sangre de una persona Rh negativa entra en contacto con sangre Rh positiva.

Durante el embarazo, la mujer y el bebé no comparten sistemas sanguíneos. Sin embargo, una pequeña cantidad de



sangre del bebé (ya sea Rh negativo o Rh positivo) puede cruzar la placenta hacia el sistema de la mujer. Estas mujeres Rh negativas se sensibilizan durante su primer embarazo, si el bebé es Rh positivo. El cuerpo de la madre produce anticuerpos que atacan la sangre del bebé Rh positivo en embarazos posteriores. Cuando esto sucede, los anticuerpos descomponen los glóbulos rojos del bebé, lo que provoca anemia y/o enfermedades graves, daño cerebral o incluso la muerte del bebé.

Al inicio del embarazo y en cada embarazo subsiguiente deben tratarse y en la mayoría de los casos, la condición empeora en los embarazos posteriores.

## ¿Cómo se prueba el factor RH?

Un simple análisis de sangre puede identificar el tipo de sangre y el factor Rh de una mujer. Otro análisis de sangre, llamado detección de anticuerpos, puede mostrar si una mujer Rh negativa ha desarrollado anticuerpos contra la sangre Rh positiva.

Ya sea que planee tener un aborto electivo o llevar su embarazo a término, debe realizarse este simple análisis de sangre porque sin el tratamiento de los anticuerpos en su sistema, si es Rh negativo, cualquier embarazo posterior se verá afectado negativamente.

Comuníquese con su proveedor de atención médica para obtener más información sobre el factor Rh. Nuestro personal puede darle una referencia aquí en Ava Health.

## Sources

ACOG (American College of Obstetrics & Gynecology)  
<https://www.acog.org/clinical/clinical-guidance/practice-bulletin/articles/2020/10/medication-abortion-up-to-70-days-of-gestation>

<https://www.acog.org/clinical/clinical-guidance/practice-bulletin/articles/2018/11/early-pregnancy-loss>

**Ava**

avahealthpdx.org

Esta información no pretende reemplazar el consejo de un profesional de la salud. Si tienes alguna pregunta, por favor contacte a su profesional de la salud.